



LÖSUNGEN NACH MASS | *Ideen mit Atmosphäre*

Innenliegender und außenliegender Sonnenschutz von MHZ. Alle Produkte im Überblick.

*Perfektion und Individualität prägen unser
Arbeiten seit jeher. Deshalb trägt jede unserer Lösungen
eine unverwechselbare Handschrift.*



<u>Maßanfertigung</u>	<u>4 - 5</u>
<u>Plissee-Vorhänge</u>	<u>6 - 7</u>
<u>DUETTE® Waben-Plissees</u>	<u>8 - 9</u>
<u>Rollos</u>	<u>10 - 11</u>
<u>Doppel-Rollos</u>	<u>12 - 13</u>
<u>Vertikal-Jalousien</u>	<u>14 - 15</u>
<u>Flächenvorhänge</u>	<u>16 - 17</u>
<u>Design-Collection</u>	<u>18 - 19</u>
<u>Horizontal-Jalousien</u>	<u>20 - 21</u>
<u>Raffrollos</u>	<u>22 - 23</u>
<u>Vorhangstangen / Vorhangschienen</u>	<u>24 - 25</u>
<u>Insektenschutz</u>	<u>26 - 27</u>
<u>Außenrollo Solix</u>	<u>28-29</u>
<u>Außenraffstores</u>	<u>30-31</u>
<u>Markisen</u>	<u>32-33</u>
<u>Beschattungssysteme</u>	<u>34-35</u>

MASSANFERTIGUNG



Höchste Kundenzufriedenheit ist für uns eine Herzensangelegenheit. Von der ersten Idee bis zum letzten Handgriff richten wir unsere Arbeit und unser Denken darauf aus.



Hinter jedem MHZ-Produkt steht ein eingespieltes Team, das sich kompetent, engagiert und voll Innovationsfreude Ihren Wünschen annimmt.



Unser Bestreben liegt darin, Faszination und Freude zu verbreiten. Daher richten wir alle unsere Dessins, Stoffe, Arbeitsschritte und Qualitätskontrollen perfekt darauf aus.

Jedes MHZ-Produkt ein Original

Maßanfertigung bedeutet für uns mehr als nur Maßarbeit. Wir geben Ihnen ein umfassendes Versprechen, das tief in unserer Unternehmensphilosophie verankert ist: Seit der Firmengründung im Jahr 1930 gilt für uns, dass nur die richtige Lösung eine gute Lösung ist. Dieses Versprechen lösen wir konsequent ein und fertigen unsere Produkte seit über 85 Jahren individuell und passgenau nach Kundenwunsch. Dafür arbeiten wir nach hohen Maßstäben und schaffen innovative, nachhaltige sowie langlebige Lösungen. Somit ist jedes MHZ-Produkt ein Original und entsteht nach unserem Anspruch, immer einen Schritt voraus zu sein – bei allem, was wir tun.

Deshalb verpflichten wir uns zu höchster Qualität, verwenden nur ausgewählte Materialien und setzen in der Fertigung auf modernste Technologie ebenso wie auf Handarbeit. Kompetenz und langjähriges Know-how sorgen für das Extra an Perfektion, Faszination und Freude – das verbinden Menschen weltweit mit unserem Namen und unseren Produkten. Diese zeichnen sich durch hohe Qualität und besonderes Design aus und erfüllen passgenau die Wünsche und Ansprüche unserer Kunden.

Unser Produktportfolio umfasst Horizontal- und Vertikal-Jalousien, Flächenvorhänge, Rollos und Plissee-Vorhänge für alle Innenräume. Aber auch

Wir beherrschen modernste Techniken und präzises Handwerk. So entstehen für Sie Lösungen nach Wunsch und Maß.

Lösungen für den Objektbereich und Arbeitsalltag gehören zum Angebot. Für den außenliegenden Bereich bieten wir mit Markisen, Außenraffstores, zip-Screens, Rollläden und Beschattungssystemen individuelle Lösungen. Jedes unserer Produkte erfüllt höchste Anforderungen, sowohl in der Raum- und Lichtgestaltung als auch in der Wärmeregulierung und Klimatisierung.

Unsere Produkte dosieren und regulieren den Lichteinfall, sorgen für eine inspirierende Atmosphäre und Wohlfühlgefühl – damit gestalten wir Licht. Raum. Leben. Mit innovativen und produktübergreifenden Steuerungen wie dem Smart Home-System

PowerView® lassen sich zudem ausgewählte Sonnenschutzsysteme einfach via Fernbedienung oder App noch komfortabler steuern.

MHZ gilt deshalb als Ideenmanufaktur und Experte für maßgefertigte Sonnenschutzsysteme des innen- und außenliegenden Sicht- und Sonnenschutzes, die ihrer Zeit in der Vereinigung von Design, Form und Funktion voraus sind. MHZ ist Ihr Ansprechpartner für kompetente Lösungen. Wir beraten Sie bei all Ihren Wünschen mit Know-how, Ideenreichtum und dem Versprechen auf Maßarbeit im besten Sinn.

PLISSEE-VORHÄNGE



Räume gestalten, Licht erleben

Bei allen MHZ-Produkten steht Maßarbeit an erster Stelle. Auch mit unseren Plisseé-Vorhängen lösen wir dieses Versprechen ein und liefern passgenaue Lösungen für Ihre Ansprüche.

Die große Farb-, Form- und Modellvielfalt der MHZ Plisseé-Vorhänge erlaubt reichlich Spielraum für maßgeschneiderte Gestaltungslösungen. Die filigrane Technik bleibt gekonnt im Hintergrund und unterstreicht damit die optische Wirkung des Behangs. Facettenreiche Farbwelten, die große Auswahl an faszinierenden Strukturen, Transparenzen und exklusiven Druckdessins spiegeln die aktuellen Interieurtrends wider. Die Gewebe gestalten Ihre Räume und inszenieren gekonnt das Licht.

Freihängende Anlagen verschönern vor dem Fenster montiert die gesamte Fensterfront. Gespannte Anlagen können direkt in die Glasleiste eingebaut werden und ermöglichen damit die Funktion von Dreh- oder Kippfenstern uneingeschränkt. Die vielfältige Anwendung der MHZ Plisseé-Vorhänge qualifiziert sie als beispielhafte Lösung für fast jeden Einsatzbereich.

Produktvorteile

- Filigrane Technik
- Montagemöglichkeiten ohne Bohren und Schrauben
- Auch für besonders schmale Fenster und Lichtbänder geeignet
- Große Farb- und Formenvielfalt



Modell 11-8222

Technik Frei verschiebbar, Fensterclip

Behang MANOLYA, 3-4469

DUETTE® WABEN-PLISSEES



Eindrucksvoll inszeniert

Die MHZ DUETTE® Waben-Plissees erfüllen mit ihren speziellen Eigenschaften vielfältige Anforderungen. Wabenförmige Hohlkammern zwischen zwei plissierten Stofflagen bilden eine Isolationsschicht und tragen energieeffizient zum Schutz gegen Hitze und Kälte bei – das hat auch einen positiven Einfluss auf die Zimmerakustik. Die im Inneren des Waben-

Plissees verlaufenden Spannschnüre verhindern Stanzlöcher und ermöglichen so die Abdunkelung von Räumen. Einfache Montage und komfortable Bedienvarianten sowie maßgefertigte Sonderformen machen die MHZ DUETTE® Waben-Plissees zum beliebten Sicht- und Sonnenschutz. Die Wabenstruktur und das einheitliche Faltenbild sorgen

für gleichmäßigen Lichteinfall und textile Ästhetik. Faszinierende Motive, textile Strukturen, großartige Farben verleihen Ihrem Zuhause ein eindrucksvolles Flair und die große Auswahl an verschiedenen Transparenzgraden und exklusiven Dessin-Linien passt optimal zum modernen Einrichtungsstil.

Produktvorteile

- Sanfter und gleichmäßiger Lichteinfall
- Montagemöglichkeiten ohne Bohren und Schrauben
- Verbessert das Raumklima durch energieeffiziente Eigenschaften und Schalldämpfung
- Für Sonderformen und Dachfenster geeignet



Modell 11-8222

Technik Frei verschiebbar

Behang FACETTE, W4-6641



Modell 04-3345

Technik R_03

Behang SKY, 3-1649, 100 % Trevira CS



ROLLOS

Klare Formen, puristischer Charme

Klarheit und Geradlinigkeit, kombiniert mit einer durchdachten und einfachen Bedienung, sind typische Eigenschaften der MHZ-Produkte. Bei unseren Rollos haben wir diese technisch noch weiter perfektioniert. Das Aufwickeln des Rollos auf eine Rollowelle ermöglicht mit Hilfe eines Bedienungselements jede noch so fein abgestufte Arretierung des Behangs. Je nachdem, wie viel Sicht- und Blendschutz erforderlich ist, kann der Lichteinfall nach Wunsch und Maß geregelt werden.

Das Design unserer Rollos folgt mit seinen klaren Formen einer modernen Ästhetik. Kombiniert mit der großen Farb- und Stoffauswahl fügen sie sich perfekt in jede Raumgestaltung ein. Flexibel anpassbar auf Fenster und Türen in Standardgrößen oder Sonderformen finden Sie mit unseren Rollos Ihren Wunschbehang, passend zu Ihrem persönlichen Einrichtungsstil.

Produktvorteile

- Einfache Bedienung, elektrisch oder manuell
- Fein abgestufte Arretierung des Behangs
- Große Farbauswahl und unterschiedlichste Strukturen innerhalb der Kollektion
- Abdunkelung mit Seitenführung und Abschlusschiene möglich

DOPPEL-ROLLOS

Textile Lichtkunst, die begeistert

MHZ Doppel-Rollos zeichnen sich durch ihre besondere Ästhetik aus. Sie kreieren textile Lichtkunst und kombinieren sie mit ihrer Funktion als flexibel einstellbarer Sicht-, Blick- und Lichtschutz.

Mit ihren vielfältigen Einsatzmöglichkeiten bedienen unsere Doppel-Rollos die Anforderungen an einen wohnlichen Sonnenschutz perfekt. Abwechselnd dicht und transparent gewebte Streifen oder Wellen laufen in der doppelten Stoffbahn hintereinander. Durch ihre unterschiedliche Positionierung kann das einfallende Licht in feinen Stufen moduliert werden. Gleichzeitig entstehen raffinierte optische Effekte mit dreidimensionaler Wirkung.

12

Die MHZ Doppel-Rollo-Technik LOOK_2 ist besonders schlank und unterstreicht damit optimal den wohnlichen und textilen Charakter des Behangs.



MHZ Doppel-Rollo Technik-LOOK_2, Behang, Tuchablauf hinter der Welle

Produktvorteile

- Maßgeschneiderte, textile Dekoration kombiniert mit der Funktion eines Sonnenschutzes
- Hochwertige Kollektion mit über 80 Stoffen
- Raffinierte optische 3D-Effekte – somit ein veränderbarer und lebendiger Behang
- Schlanke Trägerästhetik und formschönes Kopfprofil



13



Modell 04-1621
Technik LOOK_2
Behang ALVA, 3-1033

VERTIKAL-JALOUSIEN



Modell 05-7025

Technik Freihängende Anlage mit 27 mm Lamellen

Behang MOXXI, 4-2810 100 % PES

Maßgeschneidert in Form, Farbe und Funktion

Ob in der modernen Kommunikations- und Arbeitswelt oder fürs Zuhause – die MHZ Vertikal-Jalousien sind ein ästhetischer Sonnenschutz in vielen Anwendungsgebieten. Sie überzeugen durch ihre optimale Licht- und Sichtregulierung und punkten mit innovativen, maßgeschneiderten Lösungen. Auch bei großen Fensterflächen, Türen, Oberlichtern

und Sonderformen setzen unsere Vertikal-Jalousien die richtigen Akzente. Je nach Sonnenstand und Lichteinfall können die textilen Lamellen flexibel und individuell bewegt werden – so verzaubern sie die Räume mit zarten Lichtspielen. Innerhalb des Behangs besteht die Möglichkeit unterschiedliche Farbabstufungen, Dekore und Gewebetranspa-

renzen zu kombinieren, um ein individuelles sowie maßgefertigtes Produkt zu schaffen. Eine umfangreiche Kollektion mit außergewöhnlichen Dessins, erlesenen Farben und mehr als 400 hochwertigen Stoffen trifft mit ihrem eindrucksvollen Charakter den trendbewussten Zeitgeist.

Produktvorteile

- Flexible Lichtlenkung
- Umfangreiche Kollektion mit vielen Funktionseigenschaften und großen Farbpaletten
- Beschattung auch von großen Fensterflächen
- Sonderformen wie Slope, Biegungen u.a.

FLÄCHENVORHÄNGE



Modell 01-4224
Technik CARAT_24
Behang TYLER, 3-2408



Modell 01-4222, CARAT_24 Technikfarbe 112, silber eloxiert matt, besonders passend für Stoffe aus der Kollektionskarte „SILVER STONE“.



Modell 02-4223, CARAT_24 Technikfarbe 253, Edelstahloptik gebürstet. Die Stoffe aus der Kollektionskarte „GOLDEN GLAM“ wurden passend zur Technikfarbe kollektioniert.

Einfache Formen und starke Aussagen

Das Selbstverständnis der MHZ zeichnet sich seit jeher durch das ausgeprägte Gespür für das Wesentliche aus. Mutig folgen wir der Maxime „weniger ist mehr und pur ist perfekt“, was unsere Flächenvorhänge auf besondere Weise verkörpern. Angebracht an bodentiefen Fenstern, großen Fensterfronten oder als Raumteiler unter-

streichen sie die klare und puristische Note und runden den Gesamteindruck eines Raumes ab. Trotz der reduzierten Formensprache bieten Ihnen die MHZ Flächenvorhänge mit ihrer attraktiven Farb- und Stoffauswahl zahlreiche Gestaltungsmöglichkeiten. Kreieren Sie variantenreiche Inszenierungen aus unserer großen Auswahl an

Unis, Dekoren und Materialstrukturen in vier unterschiedlichen Transparenzen. Auch Paneele, Paneelbreiten und Behangvarianten können Sie ganz nach Ihren individuellen Wünschen wählen auf die architektonische Umgebung abstimmen.

Produktvorteile

- Große Farbpalette für individuelle Farbkombinationen
- Unis und Dessins farblich aufeinander abgestimmt
- Harmonische Abstimmung von Technik und Stoffkollektion durch unterschiedliche Technikfarben

DESIGN COLLECTION

So individuell wie Ihr Leben

Die neue Design-Collection beeindruckt mit ihrer Dessin-Vielfalt, Flexibilität und schier grenzenlosen Gestaltungsmöglichkeiten. Perfekt für Menschen, die das Besondere suchen und ihrem Zuhause eine persönliche Note verleihen möchten.

Die 20 einzigartigen Druckdessins auf 8 Stoffqualitäten sowie einer Farbpalette von 213 RAL-Unifarben schenken Inspiration und lassen zugleich Raum für die eigene Kreativität. Da einige der Dessins bis zu drei Stufen skalierbar sind, können auch großflächige Motive umgesetzt werden.

Die Design-Collection ist produktübergreifend für Rollos, Flächenvorhänge, Vertikal-Jalousien, Plissee-Vorhänge, Waben-Plissees und das Hafttextil Squid erhältlich, sodass sich ein optisch harmonisches Sonnenschutzkonzept im ganzen Haus realisieren lässt.

Mit der neuen Mix & Match-Option von MHZ können eigene Ideen verwirklicht und das Farbkonzept des Sicht- und Sonnenschutzes auf die Einrichtung oder die Wandgestaltung abgestimmt werden. So lassen sich beispielsweise bei ausgewählten Motiven die Farbe des Hintergrundes, des Dessins oder einzelner Elemente frei wählen und beliebig miteinander kombinieren.

Produktvorteile

- 20 Druckdessins und 213 RAL-Unifarben auf 8 Stoffqualitäten
- Mix & Match-Option
- Individuelle Motive realisierbar
- Produktübergreifend erhältlich



Modell 04-3345

Technik R_03

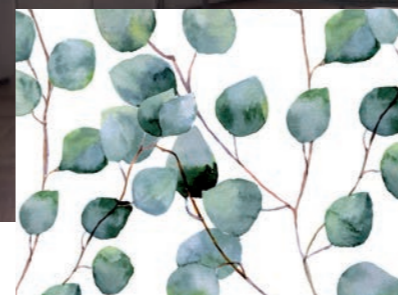
Behang BLOSSOM, 3-9001-016, Skalierung 2



Modell 05-7025

Technik Freihängende Anlage mit 27 mm Lamellen

Behang Blossom, 3-9001-016, Skalierung 2



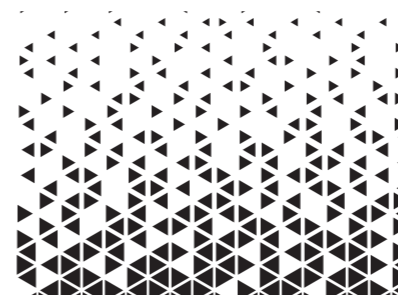
Dessin EUCALYPTUS



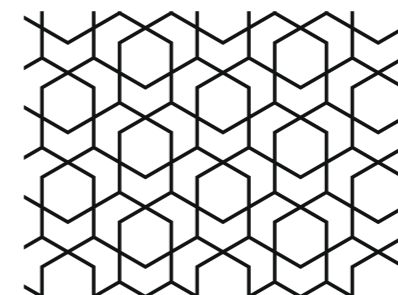
Dessin POPPY



Dessin BALANCE



Dessin EDGY



Dessin CUBE



Dessin DUNE

HORIZONTAL-JALOUSIEN



Modell 09-1167

Technik Freihängende Anlage

Behang SWIFT, 1-512

Lichtmodulation in Perfektion

MHZ Horizontal-Jalousien überzeugen zu Hause und im Büro als ansprechender Licht- und Raumgestalter mit klassischer Ästhetik. Eine Vielzahl technischer Feinheiten wie die einfache Montage und komfortable Bedienvarianten machen die Horizontal-Jalousien zum perfekten Sichtschutz für die optimale Lichtmodulation. Unsere umfangreiche

Kollektion der Aluminium-Lamellen bietet harmonische Farbstellungen, unterschiedliche Oberflächenstrukturen und verschiedene Lamellenbreiten für Ihren Wunschbehang.

Produktvorteile

- Individuell und flexibel einstellbarer Sicht-, Blick- und Lichtschutz
- Kollektion mit raffinierten metallischen Oberflächen
- Lamellenbreiten 16, 25, 35, 50 mm
- 5 versch. Bedienvarianten

MHZ Horizontal-Jalousie TwinLine New

Das Erfolgsmodell TwinLine New zeigt, wie MHZ Horizontal-Jalousien innovative Maßstäbe setzen: Der Drehgriff an Ober- und Unterschiene ermöglicht die Lamellenwendung von oben und unten, damit lassen sich Anlagen an hohen oder schwer erreichbaren Fenstern optimal bedienen. Die TwinLine wird in die Glasleiste montiert und ermöglicht eine freie Verschiebung und Arretierung des Behangs. Für die perfekte Lichtmodulation können die Lamellen durch ein im Bediengriff integriertes Drehrad individuell gewendet werden.



Flexibel und ästhetisch - die TwinLine New

Eine weitere Variante ermöglicht die Lamellenwendung am Drehgriff der Oberschiene, während der Behang mit einem feststehenden Griff an der unteren Bedienschiene verschoben wird.

RAFFROLLOS

Textile Raffinesse mit faszinierender Wirkung

Handwerkliches Können, die qualitäts- und designorientierte Auswahl von Materialien und die Umsetzung in höchster Funktionalität gehen bei MHZ stets Hand in Hand. Damit lösen unsere Raffrollos jede Raumsituation beispielhaft und schaffen eine besondere, sinnliche Wohnatmosphäre. Durch einen Behang aus exklusivem Gewebe in unterschiedlicher Transparenz und Farbe sowie einem interessanten Dessin wird Ihr Fenster zum Blickfang. Zudem sind die MHZ Raffrollos auch in gebogenen oder weiteren Fenster-Sonderformen einsetzbar. Durch ihre ausgefeilte Technik sind die einfache Bedienung und eine lange Lebensdauer gewährleistet.

22



Modell AREO: Die Montage erfolgt in die Glasleiste des Fensters, sodass sich der Behang beliebig verschieben lässt.

Produktvorteile

- Sinnliche Wohnatmosphäre
- Stoffe leicht abnehmbar zum Reinigen oder Austauschen
- Für Fenster-Sonderformen geeignet



23

* Abbildung entspricht nicht DIN EN 13120 (Kindersicherheit)



Modell 12-3701*

Technik SPIN 04-2014

Behang GAYA, 4-3226, 100 % Trevira CS

VORHANGSTANGEN / VORHANGSCHIENEN

Elegante Vielfalt als Träger für Vorhänge

Unsere Vorhangstangen- und Schienen überzeugen durch ihre einfache Handhabung, hochwertige Verarbeitung und vielfältigen Einsatzmöglichkeiten.

MHZ Vorhangstangen setzen mit ihrer Formensprache Akzente im Raum und Trends in der Gestaltung. Die moderne Kollektion ist so entwickelt, dass Träger und Schrauben nach der Montage unsichtbar sind – für besonders ästhetische Wände und Decken. Klassisch-elegant, ornamental oder minimalistisch-pur verleihen sie Vorhängen Halt und Charakter. Innovative Formen aus Aluminium, individuelle Lösungen aus V2A-Stahl oder Schmuckstücke aus Messing und handgeschmiedetem

Eisen liefern ein großes Spektrum an Materialkombinationen und Aussagekraft. MHZ Vorhangschiene aus Aluminium oder Kunststoff passen sich jeder Umgebung und Anforderung an. Sie können unsichtbar in die Decke eingelassen oder auf Wunsch mit einer dekorativen Blende versehen werden. Mit einer variantenreichen Modellauswahl dienen sie Ihren Vorhängen als sicherer Träger oder überzeugen als beschwingte Raumteiler.

Egal, welche Produktlinie besser zur Architektur passt, es sind qualifizierte Lösungen, die ebenso fortschrittlich wie beständig sind.

24

MODELL 02-2020 N1
NOVELL 20, FARBCODE A

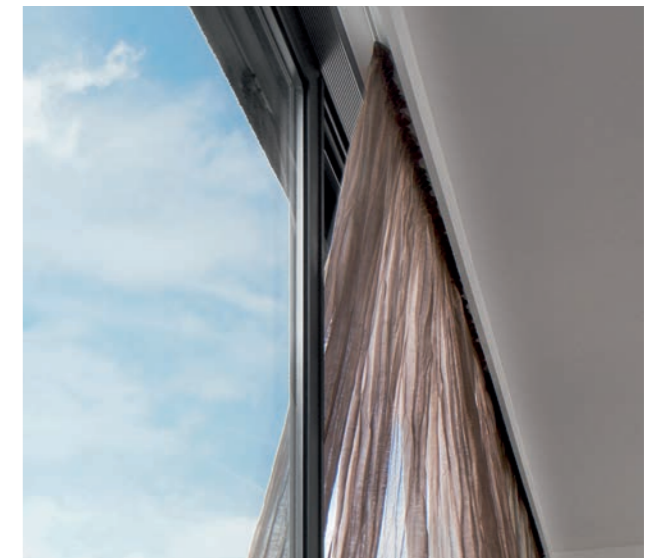
MODELL 02-2029 S3
SKALAR MINI 29/15, FARBCODE F

MODELL 02-2024 S1
SNÄPS 24, FARBCODE C

MODELL 02-2020 L2
LUV 20, FARBCODE A



Vorhangstange Modell Novell 20, 02-2020 N2, Farbcode C



Vorhangschiene Modell Futur, 01-2384, Farbe 171

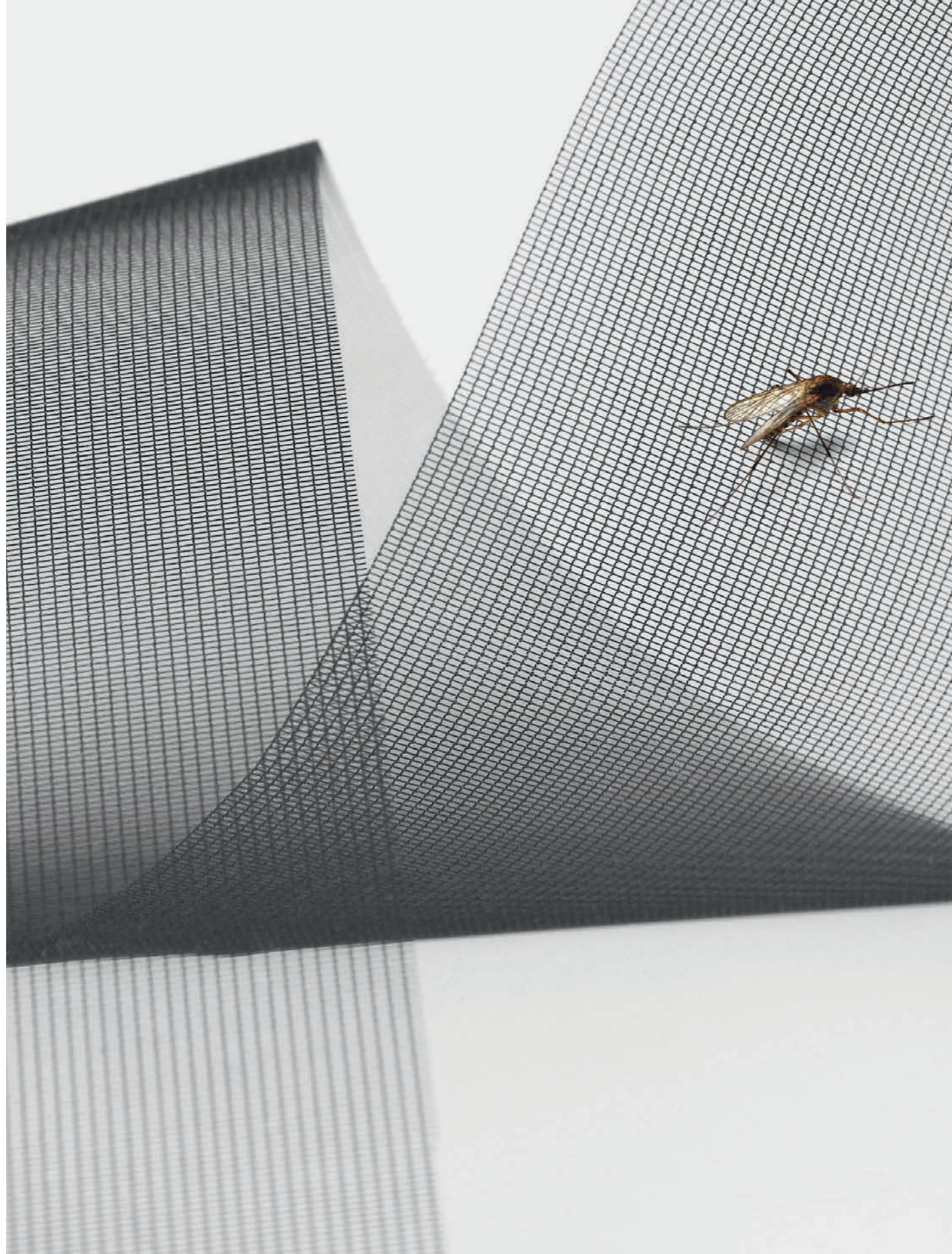
25

Produktvorteile Vorhangstangen

- Große Auswahl an Stangen, Trägern und modernen Endstücken
- Einfache Montage
- Variantenreiche Modellauswahl
- Oberfläche eloxiert, gebürstet eloxiert oder pulverbeschichtet

Produktvorteile Vorhangschiene

- Hervorragende Laufeigenschaften
- Einfache Montage
- Auch gebogene Schienen möglich
- Variantenreiche Modellauswahl
- Pulverbeschichtete oder eloxierte Oberflächen in ausgewählten Farben



Gewebe Feinmaschgewebe

Funktion Am Fenster fast unsichtbarer Insektenschutz

Material 100 % PES

INSEKTENSCHUTZ

Eine dauerhaft gute Idee

Einfachheit ist ein hoher Wert in der MHZ-Philosophie und im Schaffensprozess. Sie verpflichtet zur Konzentration auf das Wesentliche, um eine Lösung vollkommen zu machen. Unsere hochwertigen Produkte für Pollen- und Insektenschutz beweisen dieses Prinzip perfekt: Mit cleverem De-

sign, einfacher Montage und sicherer Bedienung verhindern sie das Eindringen ungebeter Gäste nahezu unsichtbar. Leichte Reinigung, lange Lebensdauer sowie eine Auswahl an Spezialgeweben kennzeichnen die Produktvielfalt für Fenster, Türen und Lichtschächte.



Insektenschutz Rollo



Insektenschutz Spannrahmen



Insektenschutz Drehrahmen



Insektenschutz Schiebeanlage



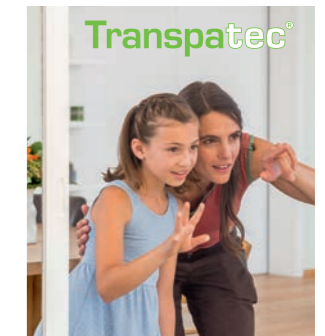
Lichtschachtabdeckung



Insektenschutz Plissee



Pollen- und Insektenschutz Polltec®

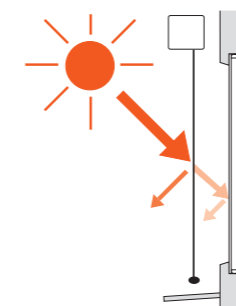


Insektenschutz Transpatec®

Produktvorteile

- Mehr Wohnqualität, insektenfrei leben
- Große Produktvielfalt
- Beste Lösungen durch unterschiedliche Funktionsgewebe
- Schutz vor Pollen, besonders für Allergiker geeignet
- Lückenlose und spaltfreie Montage

AUSSENROLLO SOLIX



Bis zu 70% weniger Wärmeeintrag in den Raum. Durch Solix werden die Sonnenstrahlen zu einem großen Teil vor der Fensterscheibe absorbiert.



Einfachste Montage in vier Schritten:

1. Fenster öffnen
2. Solix einfügen
3. Ecken arretieren
4. Schrauben anziehen

Einbau von innen, ohne Gerüst

Das leichte aussenliegende Rollo schützt zuverlässig vor Hitze und ist optional mit integriertem Insektenschutz verfügbar. Es passt in nahezu alle Fenster und kann ganz einfach von innen nachgerüstet werden. Mit dem neuartigen Sonnenschutz Solix ist nun auch der nachträgliche Einbau in Bestandsimmobilien möglich. Die innovative

Sonnenschutzlösung bietet bis zu 70 % weniger Wärmeeintrag für die Räume und somit eine hohe Energieeffizienz.

Die Anbringung von Solix ist kinderleicht und erfolgt ohne Gerüst. Mit dem umlaufenden Rahmen lässt sich das leichte Aussenrollo schnell von innen in die Fensteröffnung einsetzen und mittels der

speziell entwickelten Arretierungen sichern. Dadurch werden Beschädigungen an Fenster oder Fassade vermieden. Selbstverständlich ist eine rückstandsfreie Demontage jederzeit problemlos möglich.

Produktvorteile

- Kinderleichte Montage, kein Gerüst notwendig
- Ohne bauliche Maßnahmen einsetzbar
- Optional mit integriertem Insektenschutz
- Schützt zuverlässig vor Hitze

AUSSENRAFFSTORES

Moderne Fassadengestaltung

Nachhaltigkeit wird bei MHZ ebenso groß geschrieben wie Individualität und Funktionalität. Unsere außenliegenden Sonnenschutz- und Beschattungssysteme vereinen diese Eigenschaften in zeitlos schöner Ästhetik. Mit den wendbaren Lamellen der MHZ Außenraffstores steuern Sie Lichteinfall sowie Durchsicht individuell und optimieren Sicht- und Sonnenschutz effektiv. MHZ Außenraffstores tragen mit ihrer ästhetischen Erscheinung ebenso zur modernen Fassaden-

gestaltung bei und schützen Ihr Zuhause vor zu viel Sonne und Wärme. Damit unterstützen die robusten und widerstandsfähigen Anlagen die effektive Klimaregulierung. Auch im Büro- und Objektbereich eignet sich der Außenraffstore hervorragend zur Regulierung des Licht- und Sonneneinfalls und dient als ausgezeichneter Blendschutz. Dank Wind- und Pendelsicherung empfehlen sich die MHZ Außenraffstores als gelungene Alternative zu Rollläden.



MHZ Außenraffstores schützen Ihr Zuhause vor zu viel Sonne und Wärme, ohne dass Sie auf die Sicht nach draußen verzichten müssen.

Produktvorteile

- Große Auswahl an unterschiedlichen Ausführungen und Lamellenbreiten
- Ausgezeichnete Alternative zu herkömmlichen Kunststoffrollläden
- Sicht-, Blend-, Wärme- und Sonnenschutz
- Auch für sehr große Fensterflächen geeignet



Modell 18-5885

Technik Seitenführungsschienen

Behang 1-030, Lamellenbreite 80 mm

MARKISEN

Klassiker in zeitloser Eleganz

Eine Idee ist für uns dann ihrer Zeit voraus, wenn sie sich im Alltag bewährt. MHZ-Lösungen folgen dieser Maxime und bestechen durch ihren hohen Gebrauchswert. Unsere Gelenkarmmarkisen sowie die Fenster- und Fassadenanlagen leisten als intelligenter Sicht- und Sonnenschutz optisch und technisch erstklassige Arbeit, sowohl für kleine als auch für große Abmessungen. Alle Materialien sind so gewählt, dass sie Sonnenlicht und Hitze abhalten und damit für eine angenehme Klimatisierung der beschatteten Flächen sorgen.

Unsere MHZ Markisentücher zeichnen sich durch ihre hohe Lichtechtheit, die schmutz- und wasserabweisende Oberfläche sowie den Schutz vor schädlichen UV-Strahlen aus. In der großen Auswahl an unterschiedlichen Farben und Dessins finden Sie den zu Ihrem Stil passenden Stoff. Jedes Markisentuch wird individuell konfektioniert: entweder mittels innovativer Schweiß-Klebeteknik oder eines hochwertigen, UV-beständigen Nähfadens.

Produktvorteile

- Elegante Optik und anspruchsvolles Design
- Befestigung je nach Modell an Wand, Decke, Nische oder Dachsparren
- Über 150 verschiedene Farb- und Gewebevarianten
- Bedienung mit manuellem Getriebe, Elektroantrieb oder moderner Funktechnik. Auf Wunsch auch Smarthome-fähig für io-homecontrol.



Modell 08-2913

Technik art_01, DB 703

Behang 1-8021



BESCHATTUNGSSYSTEME

Faszination für jeden Anspruch

An der für uns untrennbaren Verbindung von wahrer Ästhetik und praktischer Intelligenz messen wir jede Idee. Daher vereint jedes MHZ Beschattungssystem formschönes Design mit Multifunktionalität nach Maß. Damit bieten wir Lösungen von der Innenbeschattung für anspruchsvolle Glasflächen über sinnvolle Ergebnisse für Freisitze und Terrassendächer bis hin zu Außenbeschattungen für den Einsatz in der gläsernen Architektur. Die verschiedenen Gewebevarianten (von blickdicht bis transparent) sind von höchster Qualität und

sorgen für angenehme Klimatisierung. Sie bieten Schutz vor schädlicher UV-Strahlung und sind je nach Einsatzzweck wetter- und hitzebeständig. Flexible Montagemöglichkeiten, individuelle Konstruktionsvarianten sowie unterschiedliche Antriebs- und Bedienvarianten zeichnen die MHZ Beschattungssysteme aus. Für eine leichte und komfortable Bedienung sind Anlagen mit Elektroantrieb und automatischer Steuerungen bestens geeignet.



Unsere Ideen schneiden wir auf Maß auf die jeweiligen architektonischen Vorgaben zu (Modell Außenbeschattung MIKRA).



Die Formen- und Farbenvielfalt bietet in jedem Umfeld die richtige Lösung (Modell Raffbeschattung SWING).

Produktvorteile

- Verschiedene Produktvarianten für unterschiedliche bauliche Anforderungen
- Flexible Montagemöglichkeiten
- Gewebe schützen vor schädlicher UV-Strahlung, sind farbbeständig sowie schmutz- und wasserabweisend ausgerüstet
- Verschiedene Bedienungsvarianten von manuell bis elektrisch



Modell 08-1768/69

Technik Edelstahl-Fassadenmarkise TECHNO Typ EM

Behang SOLTIS, 92-2013



MHZ Hachtel GmbH & Co. KG · Sindelfinger Straße 21 · D-70771 Leinfelden-Echterdingen · www.mbz.de

MHZ Hachtel & Co. Ges.m.b.H. · Laxenburger Str. 244 · A-1230 Wien · www.mbz.at

MHZ Hachtel S.à.r.l. · 27, rue de Steinfört · L-8366 Hagen · www.mbz.lu

MHZ Hachtel & Co AG · Eichstrasse 10 · CH-8107 Buchs/Zürich · www.mbz.ch

ATES-Groupe MHZ · 1 B, rue Pégase - CS 20163 · F-67960 Entzheim · www.ates-mbz.com

MHZ Tecnología de Protección Solar S.L.U. · C/ Trafalgar 36, Loc. dcha. · www.mbz-iberia.es